

INSTRUÇÃO DE USO

Nome Técnico: Ponta de Ultra-som

Nome Comercial: Pontas Ativas TI Ultrassônicas Recobertas com DLC Estéreis - TECHIMPORT

Registro ANVISA: 81118469001

Modelos comerciais: Pontas Ativas TI Ultrassônicas Recobertas com DLC Estéreis - TECHIMPORT

Tabela 1: Modelos comerciais, material e indicação de uso

CÓDIGO	DESCRIÇÃO	MATERIAL	INDICAÇÃO DE USO
T1265.0006.101	PONTA TIPO SERRA 5 DENTES N - TI	LIGA DE TITÂNIO TI-6AL-4V (ASTM F136) COM REVESTIMENTO DLC (FILME DE CARBONETO DE TUNGSTÊNIO)	INDICADO PARA CORTAR E DESGASTAR OSSOS E TECIDOS ENRIJECIDOS EM IMPLANTOLOGIA, CIRURGIA ORAL, CIRURGIA ORTODÔNTICA E CIRURGIA PERIODONTAL.
T1265.0006.102	PONTA TIPO SERRA 5 DENTES SAT - TI	LIGA DE TITÂNIO TI-6AL-4V (ASTM F136) COM REVESTIMENTO DLC (FILME DE CARBONETO DE TUNGSTÊNIO)	INDICADO PARA CORTAR E DESGASTAR OSSOS E TECIDOS ENRIJECIDOS EM IMPLANTOLOGIA, CIRURGIA ORAL, CIRURGIA ORTODÔNTICA E CIRURGIA PERIODONTAL.
T1265.0006.103	PONTA TIPO SERRA 6 DENTES N - TI	LIGA DE TITÂNIO TI-6AL-4V (ASTM F136) COM REVESTIMENTO DLC (FILME DE CARBONETO DE TUNGSTÊNIO)	INDICADO PARA CORTAR E DESGASTAR OSSOS E TECIDOS ENRIJECIDOS EM IMPLANTOLOGIA, CIRURGIA ORAL, CIRURGIA ORTODÔNTICA E CIRURGIA PERIODONTAL.
T1265.0006.104	PONTA TIPO SERRA 6 DENTES SAT - TI	LIGA DE TITÂNIO TI-6AL-4V (ASTM F136) COM REVESTIMENTO DLC (FILME DE CARBONETO DE TUNGSTÊNIO)	INDICADO PARA CORTAR E DESGASTAR OSSOS E TECIDOS ENRIJECIDOS EM IMPLANTOLOGIA, CIRURGIA ORAL, CIRURGIA ORTODÔNTICA E CIRURGIA PERIODONTAL.
T1265.0006.105	PONTA TIPO OSTEÓTOMO FINO PLANO AFIADO N - TI	LIGA DE TITÂNIO TI-6AL-4V (ASTM F136) COM REVESTIMENTO DLC (FILME DE CARBONETO DE TUNGSTÊNIO)	INDICADO PARA CORTAR E DESGASTAR OSSOS E TECIDOS ENRIJECIDOS EM IMPLANTOLOGIA, CIRURGIA ORAL, CIRURGIA ORTODÔNTICA E CIRURGIA PERIODONTAL.

TI265.0006.106	PONTA TIPO OSTEÓTOMO FINO PLANO AFIADO SAT - TI	LIGA DE TITÂNIO TI-6AL-4V (ASTM F136) COM REVESTIMENTO DLC (FILME DE CARBONETO DE TUNGSTÊNIO)	INDICADO PARA CORTAR E DESGASTAR OSSOS E TECIDOS ENRIJECIDOS EM IMPLANTOLOGIA, CIRURGIA ORAL, CIRURGIA ORTODÔNTICA E CIRURGIA PERIODONTAL.
TI265.0006.107	PONTA TIPO RASPADOR TRAPEZOIDAL AFIADO N - TI	LIGA DE TITÂNIO TI-6AL-4V (ASTM F136) COM REVESTIMENTO DLC (FILME DE CARBONETO DE TUNGSTÊNIO)	INDICADO PARA CORTAR E DESGASTAR OSSOS E TECIDOS ENRIJECIDOS EM IMPLANTOLOGIA, CIRURGIA ORAL, CIRURGIA ORTODÔNTICA E CIRURGIA PERIODONTAL.
TI265.0006.108	PONTA TIPO RASPADOR TRAPEZOIDAL AFIADO SAT - TI	LIGA DE TITÂNIO TI-6AL-4V (ASTM F136) COM REVESTIMENTO DLC (FILME DE CARBONETO DE TUNGSTÊNIO)	INDICADO PARA CORTAR E DESGASTAR OSSOS E TECIDOS ENRIJECIDOS EM IMPLANTOLOGIA, CIRURGIA ORAL, CIRURGIA ORTODÔNTICA E CIRURGIA PERIODONTAL.
TI265.0006.109	PONTA TIPO DESCOLADOR PLANO NÃO AFIADO N - TI	LIGA DE TITÂNIO TI-6AL-4V (ASTM F136) COM REVESTIMENTO DLC (FILME DE CARBONETO DE TUNGSTÊNIO)	INDICADO PARA CORTAR E DESGASTAR OSSOS E TECIDOS ENRIJECIDOS EM IMPLANTOLOGIA, CIRURGIA ORAL, CIRURGIA ORTODÔNTICA E CIRURGIA PERIODONTAL.
TI265.0006.110	PONTA TIPO DESCOLADOR PLANO NÃO AFIADO SAT - TI	LIGA DE TITÂNIO TI-6AL-4V (ASTM F136) COM REVESTIMENTO DLC (FILME DE CARBONETO DE TUNGSTÊNIO)	INDICADO PARA CORTAR E DESGASTAR OSSOS E TECIDOS ENRIJECIDOS EM IMPLANTOLOGIA, CIRURGIA ORAL, CIRURGIA ORTODÔNTICA E CIRURGIA PERIODONTAL.
TI265.0006.111	PONTA TIPO RASPADOR CIRCULAR AFIADO N - TI	LIGA DE TITÂNIO TI-6AL-4V (ASTM F136) COM REVESTIMENTO DLC (FILME DE CARBONETO DE TUNGSTÊNIO)	INDICADO PARA CORTAR E DESGASTAR OSSOS E TECIDOS ENRIJECIDOS EM IMPLANTOLOGIA, CIRURGIA ORAL, CIRURGIA ORTODÔNTICA E CIRURGIA PERIODONTAL.
TI265.0006.112	PONTA TIPO RASPADOR CIRCULAR AFIADO SAT - TI	LIGA DE TITÂNIO TI-6AL-4V (ASTM F136) COM REVESTIMENTO DLC (FILME DE CARBONETO DE TUNGSTÊNIO)	INDICADO PARA CORTAR E DESGASTAR OSSOS E TECIDOS ENRIJECIDOS EM IMPLANTOLOGIA, CIRURGIA ORAL, CIRURGIA ORTODÔNTICA E CIRURGIA PERIODONTAL.

TI265.0006.113	PONTA TIPO RASPADOR CIRCULAR NÃO AFIADO N - TI	LIGA DE TITÂNIO TI-6AL-4V (ASTM F136) COM REVESTIMENTO DLC (FILME DE CARBONETO DE TUNGSTÊNIO)	INDICADO PARA CORTAR E DESGASTAR OSSOS E TECIDOS ENRIJECIDOS EM IMPLANTOLOGIA, CIRURGIA ORAL, CIRURGIA ORTODÔNTICA E CIRURGIA PERIODONTAL.
TI265.0006.114	PONTA TIPO RASPADOR CIRCULAR NÃO AFIADO SAT - TI	LIGA DE TITÂNIO TI-6AL-4V (ASTM F136) COM REVESTIMENTO DLC (FILME DE CARBONETO DE TUNGSTÊNIO)	INDICADO PARA CORTAR E DESGASTAR OSSOS E TECIDOS ENRIJECIDOS EM IMPLANTOLOGIA, CIRURGIA ORAL, CIRURGIA ORTODÔNTICA E CIRURGIA PERIODONTAL.
TI265.0006.115	PONTA TIPO SERRA 4 DENTES N - TI	LIGA DE TITÂNIO TI-6AL-4V (ASTM F136) COM REVESTIMENTO DLC (FILME DE CARBONETO DE TUNGSTÊNIO)	INDICADO PARA CORTAR E DESGASTAR OSSOS E TECIDOS ENRIJECIDOS EM IMPLANTOLOGIA, CIRURGIA ORAL, CIRURGIA ORTODÔNTICA E CIRURGIA PERIODONTAL.
TI265.0006.116	PONTA TIPO SERRA 4 DENTES SAT - TI	LIGA DE TITÂNIO TI-6AL-4V (ASTM F136) COM REVESTIMENTO DLC (FILME DE CARBONETO DE TUNGSTÊNIO)	INDICADO PARA CORTAR E DESGASTAR OSSOS E TECIDOS ENRIJECIDOS EM IMPLANTOLOGIA, CIRURGIA ORAL, CIRURGIA ORTODÔNTICA E CIRURGIA PERIODONTAL.
TI265.0006.117	PONTA TIPO ÂNGULADA SERRA 4 DENTES DIREITA N - TI	LIGA DE TITÂNIO TI-6AL-4V (ASTM F136) COM REVESTIMENTO DLC (FILME DE CARBONETO DE TUNGSTÊNIO)	INDICADO PARA CORTAR E DESGASTAR OSSOS E TECIDOS ENRIJECIDOS EM IMPLANTOLOGIA, CIRURGIA ORAL, CIRURGIA ORTODÔNTICA E CIRURGIA PERIODONTAL.
TI265.0006.118	PONTA TIPO ÂNGULADA SERRA 4 DENTES ESQUERDA N - TI	LIGA DE TITÂNIO TI-6AL-4V (ASTM F136) COM REVESTIMENTO DLC (FILME DE CARBONETO DE TUNGSTÊNIO)	INDICADO PARA CORTAR E DESGASTAR OSSOS E TECIDOS ENRIJECIDOS EM IMPLANTOLOGIA, CIRURGIA ORAL, CIRURGIA ORTODÔNTICA E CIRURGIA PERIODONTAL.
TI265.0006.119	PONTA TIPO ÂNGULADA SERRA 4 DENTES DIREITA SAT - TI	LIGA DE TITÂNIO TI-6AL-4V (ASTM F136) COM REVESTIMENTO DLC (FILME DE CARBONETO DE TUNGSTÊNIO)	INDICADO PARA CORTAR E DESGASTAR OSSOS E TECIDOS ENRIJECIDOS EM IMPLANTOLOGIA, CIRURGIA ORAL, CIRURGIA ORTODÔNTICA E CIRURGIA PERIODONTAL.

TI265.0006.120	PONTA TIPO ÂNGULADA SERRA 4 DENTES ESQUERDA SAT - TI	LIGA DE TITÂNIO TI-6AL-4V (ASTM F136) COM REVESTIMENTO DLC (FILME DE CARBONETO DE TUNGSTÊNIO)	INDICADO PARA CORTAR E DESGASTAR OSSOS E TECIDOS ENRIJECIDOS EM IMPLANTOLOGIA, CIRURGIA ORAL, CIRURGIA ORTODÔNTICA E CIRURGIA PERIODONTAL.
TI265.0006.121	PONTA TIPO CINZEL PERIÓTOMO AFIADO 3 LADOS N - TI	LIGA DE TITÂNIO TI-6AL-4V (ASTM F136) COM REVESTIMENTO DLC (FILME DE CARBONETO DE TUNGSTÊNIO)	INDICADO PARA CORTAR E DESGASTAR OSSOS E TECIDOS ENRIJECIDOS EM IMPLANTOLOGIA, CIRURGIA ORAL, CIRURGIA ORTODÔNTICA E CIRURGIA PERIODONTAL.
TI265.0006.122	PONTA TIPO CINZEL PERIÓTOMO AFIADO 3 LADOS SAT - TI	LIGA DE TITÂNIO TI-6AL-4V (ASTM F136) COM REVESTIMENTO DLC (FILME DE CARBONETO DE TUNGSTÊNIO)	INDICADO PARA CORTAR E DESGASTAR OSSOS E TECIDOS ENRIJECIDOS EM IMPLANTOLOGIA, CIRURGIA ORAL, CIRURGIA ORTODÔNTICA E CIRURGIA PERIODONTAL.
TI265.0006.123	PONTA TIPO CINZEL REDONDO AFIADO 3 LADOS N - TI	LIGA DE TITÂNIO TI-6AL-4V (ASTM F136) COM REVESTIMENTO DLC (FILME DE CARBONETO DE TUNGSTÊNIO)	INDICADO PARA CORTAR E DESGASTAR OSSOS E TECIDOS ENRIJECIDOS EM IMPLANTOLOGIA, CIRURGIA ORAL, CIRURGIA ORTODÔNTICA E CIRURGIA PERIODONTAL.
TI265.0006.124	PONTA TIPO CINZEL REDONDO AFIADO 3 LADOS SAT - TI	LIGA DE TITÂNIO TI-6AL-4V (ASTM F136) COM REVESTIMENTO DLC (FILME DE CARBONETO DE TUNGSTÊNIO)	INDICADO PARA CORTAR E DESGASTAR OSSOS E TECIDOS ENRIJECIDOS EM IMPLANTOLOGIA, CIRURGIA ORAL, CIRURGIA ORTODÔNTICA E CIRURGIA PERIODONTAL.
TI265.0006.125	PONTA TIPO ELEVADOR CIRCULAR 90° SEM CORTE N - TI	LIGA DE TITÂNIO TI-6AL-4V (ASTM F136) COM REVESTIMENTO DLC (FILME DE CARBONETO DE TUNGSTÊNIO)	INDICADO PARA CORTAR E DESGASTAR OSSOS E TECIDOS ENRIJECIDOS EM IMPLANTOLOGIA, CIRURGIA ORAL, CIRURGIA ORTODÔNTICA E CIRURGIA PERIODONTAL.
TI265.0006.126	PONTA TIPO ELEVADOR CIRCULAR 90° SEM CORTE SAT - TI	LIGA DE TITÂNIO TI-6AL-4V (ASTM F136) COM REVESTIMENTO DLC (FILME DE CARBONETO DE TUNGSTÊNIO)	INDICADO PARA CORTAR E DESGASTAR OSSOS E TECIDOS ENRIJECIDOS EM IMPLANTOLOGIA, CIRURGIA ORAL, CIRURGIA ORTODÔNTICA E CIRURGIA PERIODONTAL.

TI265.0006.127	PONTA TIPO SERRA NINJA N - TI	LIGA DE TITÂNIO TI-6AL-4V (ASTM F136) COM REVESTIMENTO DLC (FILME DE CARBONETO DE TUNGSTÊNIO)	INDICADO PARA CORTAR E DESGASTAR OSSOS E TECIDOS ENRIJECIDOS EM IMPLANTOLOGIA, CIRURGIA ORAL, CIRURGIA ORTODÔNTICA E CIRURGIA PERIODONTAL.
TI265.0006.128	PONTA TIPO SERRA NINJA SAT - TI	LIGA DE TITÂNIO TI-6AL-4V (ASTM F136) COM REVESTIMENTO DLC (FILME DE CARBONETO DE TUNGSTÊNIO)	INDICADO PARA CORTAR E DESGASTAR OSSOS E TECIDOS ENRIJECIDOS EM IMPLANTOLOGIA, CIRURGIA ORAL, CIRURGIA ORTODÔNTICA E CIRURGIA PERIODONTAL.
TI265.0006.129	PONTA TIPO FRESA Ø2,0MM CURVA N - TI	LIGA DE TITÂNIO TI-6AL-4V (ASTM F136) COM REVESTIMENTO DLC (FILME DE CARBONETO DE TUNGSTÊNIO)	INDICADO PARA CORTAR E DESGASTAR OSSOS E TECIDOS ENRIJECIDOS EM IMPLANTOLOGIA, CIRURGIA ORAL, CIRURGIA ORTODÔNTICA E CIRURGIA PERIODONTAL.
TI265.0006.130	PONTA TIPO FRESA Ø2,0MM CURVA SAT - TI	LIGA DE TITÂNIO TI-6AL-4V (ASTM F136) COM REVESTIMENTO DLC (FILME DE CARBONETO DE TUNGSTÊNIO)	INDICADO PARA CORTAR E DESGASTAR OSSOS E TECIDOS ENRIJECIDOS EM IMPLANTOLOGIA, CIRURGIA ORAL, CIRURGIA ORTODÔNTICA E CIRURGIA PERIODONTAL.
TI265.0006.131	PONTA TIPO FRESA Ø2,0 X 15,0MM CURVA N - TI	LIGA DE TITÂNIO TI-6AL-4V (ASTM F136) COM REVESTIMENTO DLC (FILME DE CARBONETO DE TUNGSTÊNIO)	INDICADO PARA CORTAR E DESGASTAR OSSOS E TECIDOS ENRIJECIDOS EM IMPLANTOLOGIA, CIRURGIA ORAL, CIRURGIA ORTODÔNTICA E CIRURGIA PERIODONTAL.
TI265.0006.132	PONTA TIPO FRESA Ø2,0 X 15,0MM CURVA SAT - TI	LIGA DE TITÂNIO TI-6AL-4V (ASTM F136) COM REVESTIMENTO DLC (FILME DE CARBONETO DE TUNGSTÊNIO)	INDICADO PARA CORTAR E DESGASTAR OSSOS E TECIDOS ENRIJECIDOS EM IMPLANTOLOGIA, CIRURGIA ORAL, CIRURGIA ORTODÔNTICA E CIRURGIA PERIODONTAL.
TI265.0006.133	PONTA TIPO FRESA Ø2,0MM ÂNGULADA N - TI	LIGA DE TITÂNIO TI-6AL-4V (ASTM F136) COM REVESTIMENTO DLC (FILME DE CARBONETO DE TUNGSTÊNIO)	INDICADO PARA CORTAR E DESGASTAR OSSOS E TECIDOS ENRIJECIDOS EM IMPLANTOLOGIA, CIRURGIA ORAL, CIRURGIA ORTODÔNTICA

			E CIRURGIA PERIODONTAL.
TI265.0006.134	PONTA TIPO FRESA Ø2,0MM ÂNGULADA SAT - TI	LIGA DE TITÂNIO TI-6AL-4V (ASTM F136) COM REVESTIMENTO DLC (FILME DE CARBONETO DE TUNGSTÊNIO)	INDICADO PARA CORTAR E DESGASTAR OSSOS E TECIDOS ENRIJECIDOS EM IMPLANTOLOGIA, CIRURGIA ORAL, CIRURGIA ORTODÔNTICA E CIRURGIA PERIODONTAL.
TI265.0006.135	PONTA TIPO FRESA Ø2,0 X 15,0MM ÂNGULADA N - TI	LIGA DE TITÂNIO TI-6AL-4V (ASTM F136) COM REVESTIMENTO DLC (FILME DE CARBONETO DE TUNGSTÊNIO)	INDICADO PARA CORTAR E DESGASTAR OSSOS E TECIDOS ENRIJECIDOS EM IMPLANTOLOGIA, CIRURGIA ORAL, CIRURGIA ORTODÔNTICA E CIRURGIA PERIODONTAL.
TI265.0006.136	PONTA TIPO FRESA Ø2,0 X 15,0MM ÂNGULADA SAT - TI	LIGA DE TITÂNIO TI-6AL-4V (ASTM F136) COM REVESTIMENTO DLC (FILME DE CARBONETO DE TUNGSTÊNIO)	INDICADO PARA CORTAR E DESGASTAR OSSOS E TECIDOS ENRIJECIDOS EM IMPLANTOLOGIA, CIRURGIA ORAL, CIRURGIA ORTODÔNTICA E CIRURGIA PERIODONTAL.
TI265.0006.137	PONTA TIPO FRESA Ø2,8MM CURVA N - TI	LIGA DE TITÂNIO TI-6AL-4V (ASTM F136) COM REVESTIMENTO DLC (FILME DE CARBONETO DE TUNGSTÊNIO)	INDICADO PARA CORTAR E DESGASTAR OSSOS E TECIDOS ENRIJECIDOS EM IMPLANTOLOGIA, CIRURGIA ORAL, CIRURGIA ORTODÔNTICA E CIRURGIA PERIODONTAL.
TI265.0006.138	PONTA TIPO FRESA Ø2,8MM CURVA SAT - TI	LIGA DE TITÂNIO TI-6AL-4V (ASTM F136) COM REVESTIMENTO DLC (FILME DE CARBONETO DE TUNGSTÊNIO)	INDICADO PARA CORTAR E DESGASTAR OSSOS E TECIDOS ENRIJECIDOS EM IMPLANTOLOGIA, CIRURGIA ORAL, CIRURGIA ORTODÔNTICA E CIRURGIA PERIODONTAL.
TI265.0006.139	PONTA TIPO FRESA Ø2,8MM ÂNGULADA N - TI	LIGA DE TITÂNIO TI-6AL-4V (ASTM F136) COM REVESTIMENTO DLC (FILME DE CARBONETO DE TUNGSTÊNIO)	INDICADO PARA CORTAR E DESGASTAR OSSOS E TECIDOS ENRIJECIDOS EM IMPLANTOLOGIA, CIRURGIA ORAL, CIRURGIA ORTODÔNTICA E CIRURGIA PERIODONTAL.
TI265.0006.140	PONTA TIPO FRESA Ø2,8MM ÂNGULADA SAT - TI	LIGA DE TITÂNIO TI-6AL-4V (ASTM F136) COM	INDICADO PARA CORTAR E DESGASTAR OSSOS E

		REVESTIMENTO DLC (FILME DE CARBONETO DE TUNGSTÊNIO)	TECIDOS ENRIJECIDOS EM IMPLANTOLOGIA, CIRURGIA ORAL, CIRURGIA ORTODÔNTICA E CIRURGIA PERIODONTAL.
TI265.0006.141	PONTA TIPO FRESA Ø3,0MM CURVA N - TI	LIGA DE TITÂNIO TI-6AL-4V (ASTM F136) COM REVESTIMENTO DLC (FILME DE CARBONETO DE TUNGSTÊNIO)	INDICADO PARA CORTAR E DESGASTAR OSSOS E TECIDOS ENRIJECIDOS EM IMPLANTOLOGIA, CIRURGIA ORAL, CIRURGIA ORTODÔNTICA E CIRURGIA PERIODONTAL.
TI265.0006.142	PONTA TIPO FRESA Ø3,0MM CURVA SAT - TI	LIGA DE TITÂNIO TI-6AL-4V (ASTM F136) COM REVESTIMENTO DLC (FILME DE CARBONETO DE TUNGSTÊNIO)	INDICADO PARA CORTAR E DESGASTAR OSSOS E TECIDOS ENRIJECIDOS EM IMPLANTOLOGIA, CIRURGIA ORAL, CIRURGIA ORTODÔNTICA E CIRURGIA PERIODONTAL.
TI265.0006.143	PONTA TIPO FRESA Ø3,0 X 15,0MM CURVA N - TI	LIGA DE TITÂNIO TI-6AL-4V (ASTM F136) COM REVESTIMENTO DLC (FILME DE CARBONETO DE TUNGSTÊNIO)	INDICADO PARA CORTAR E DESGASTAR OSSOS E TECIDOS ENRIJECIDOS EM IMPLANTOLOGIA, CIRURGIA ORAL, CIRURGIA ORTODÔNTICA E CIRURGIA PERIODONTAL.
TI265.0006.144	PONTA TIPO FRESA Ø3,0 X 15,0MM CURVA SAT - TI	LIGA DE TITÂNIO TI-6AL-4V (ASTM F136) COM REVESTIMENTO DLC (FILME DE CARBONETO DE TUNGSTÊNIO)	INDICADO PARA CORTAR E DESGASTAR OSSOS E TECIDOS ENRIJECIDOS EM IMPLANTOLOGIA, CIRURGIA ORAL, CIRURGIA ORTODÔNTICA E CIRURGIA PERIODONTAL.
TI265.0006.145	PONTA TIPO FRESA Ø3,0MM ÂNGULADA N - TI	LIGA DE TITÂNIO TI-6AL-4V (ASTM F136) COM REVESTIMENTO DLC (FILME DE CARBONETO DE TUNGSTÊNIO)	INDICADO PARA CORTAR E DESGASTAR OSSOS E TECIDOS ENRIJECIDOS EM IMPLANTOLOGIA, CIRURGIA ORAL, CIRURGIA ORTODÔNTICA E CIRURGIA PERIODONTAL.
TI265.0006.146	PONTA TIPO FRESA Ø3,0MM ÂNGULADA SAT - TI	LIGA DE TITÂNIO TI-6AL-4V (ASTM F136) COM REVESTIMENTO DLC (FILME DE CARBONETO DE TUNGSTÊNIO)	INDICADO PARA CORTAR E DESGASTAR OSSOS E TECIDOS ENRIJECIDOS EM IMPLANTOLOGIA, CIRURGIA ORAL, CIRURGIA ORTODÔNTICA

			E CIRURGIA PERIODONTAL.
TI265.0006.147	PONTA TIPO FRESA Ø3,0 X 15,0MM ÂNGULADA N - TI	LIGA DE TITÂNIO TI-6AL-4V (ASTM F136) COM REVESTIMENTO DLC (FILME DE CARBONETO DE TUNGSTÊNIO)	INDICADO PARA CORTAR E DESGASTAR OSSOS E TECIDOS ENRIJECIDOS EM IMPLANTOLOGIA, CIRURGIA ORAL, CIRURGIA ORTODÔNTICA E CIRURGIA PERIODONTAL.
TI265.0006.148	PONTA TIPO FRESA Ø3,0 X 15,0MM ÂNGULADA SAT - TI	LIGA DE TITÂNIO TI-6AL-4V (ASTM F136) COM REVESTIMENTO DLC (FILME DE CARBONETO DE TUNGSTÊNIO)	INDICADO PARA CORTAR E DESGASTAR OSSOS E TECIDOS ENRIJECIDOS EM IMPLANTOLOGIA, CIRURGIA ORAL, CIRURGIA ORTODÔNTICA E CIRURGIA PERIODONTAL.
TI265.0006.149	PONTA TIPO FRESA Ø3,4MM CURVA N - TI	LIGA DE TITÂNIO TI-6AL-4V (ASTM F136) COM REVESTIMENTO DLC (FILME DE CARBONETO DE TUNGSTÊNIO)	INDICADO PARA CORTAR E DESGASTAR OSSOS E TECIDOS ENRIJECIDOS EM IMPLANTOLOGIA, CIRURGIA ORAL, CIRURGIA ORTODÔNTICA E CIRURGIA PERIODONTAL.
TI265.0006.150	PONTA TIPO FRESA Ø3,4MM CURVA SAT - TI	LIGA DE TITÂNIO TI-6AL-4V (ASTM F136) COM REVESTIMENTO DLC (FILME DE CARBONETO DE TUNGSTÊNIO)	INDICADO PARA CORTAR E DESGASTAR OSSOS E TECIDOS ENRIJECIDOS EM IMPLANTOLOGIA, CIRURGIA ORAL, CIRURGIA ORTODÔNTICA E CIRURGIA PERIODONTAL.
TI265.0006.151	PONTA TIPO FRESA Ø3,4MM ÂNGULADA N - TI	LIGA DE TITÂNIO TI-6AL-4V (ASTM F136) COM REVESTIMENTO DLC (FILME DE CARBONETO DE TUNGSTÊNIO)	INDICADO PARA CORTAR E DESGASTAR OSSOS E TECIDOS ENRIJECIDOS EM IMPLANTOLOGIA, CIRURGIA ORAL, CIRURGIA ORTODÔNTICA E CIRURGIA PERIODONTAL.
TI265.0006.152	PONTA TIPO FRESA Ø3,4MM ÂNGULADA SAT - TI	LIGA DE TITÂNIO TI-6AL-4V (ASTM F136) COM REVESTIMENTO DLC (FILME DE CARBONETO DE TUNGSTÊNIO)	INDICADO PARA CORTAR E DESGASTAR OSSOS E TECIDOS ENRIJECIDOS EM IMPLANTOLOGIA, CIRURGIA ORAL, CIRURGIA ORTODÔNTICA E CIRURGIA PERIODONTAL.
TI265.0006.153	PONTA TIPO FRESA Ø4,0MM CURVA N - TI	LIGA DE TITÂNIO TI-6AL-4V (ASTM F136) COM	INDICADO PARA CORTAR E DESGASTAR OSSOS E

		REVESTIMENTO DLC (FILME DE CARBONETO DE TUNGSTÊNIO)	TECIDOS ENRIJECIDOS EM IMPLANTOLOGIA, CIRURGIA ORAL, CIRURGIA ORTODÔNTICA E CIRURGIA PERIODONTAL.
TI265.0006.154	PONTA TIPO FRESA Ø4,0MM CURVA SAT - TI	LIGA DE TITÂNIO TI-6AL-4V (ASTM F136) COM REVESTIMENTO DLC (FILME DE CARBONETO DE TUNGSTÊNIO)	INDICADO PARA CORTAR E DESGASTAR OSSOS E TECIDOS ENRIJECIDOS EM IMPLANTOLOGIA, CIRURGIA ORAL, CIRURGIA ORTODÔNTICA E CIRURGIA PERIODONTAL.
TI265.0006.155	PONTA TIPO FRESA Ø4,0MM ÂNGULADA N - TI	LIGA DE TITÂNIO TI-6AL-4V (ASTM F136) COM REVESTIMENTO DLC (FILME DE CARBONETO DE TUNGSTÊNIO)	INDICADO PARA CORTAR E DESGASTAR OSSOS E TECIDOS ENRIJECIDOS EM IMPLANTOLOGIA, CIRURGIA ORAL, CIRURGIA ORTODÔNTICA E CIRURGIA PERIODONTAL.
TI265.0006.156	PONTA TIPO FRESA Ø4,0MM ÂNGULADA SAT - TI	LIGA DE TITÂNIO TI-6AL-4V (ASTM F136) COM REVESTIMENTO DLC (FILME DE CARBONETO DE TUNGSTÊNIO)	INDICADO PARA CORTAR E DESGASTAR OSSOS E TECIDOS ENRIJECIDOS EM IMPLANTOLOGIA, CIRURGIA ORAL, CIRURGIA ORTODÔNTICA E CIRURGIA PERIODONTAL.
TI265.0006.157	PONTA TIPO OSTEÓTOMO FINO PLANO AFIADO CURVO N - TI	LIGA DE TITÂNIO TI-6AL-4V (ASTM F136) COM REVESTIMENTO DLC (FILME DE CARBONETO DE TUNGSTÊNIO)	INDICADO PARA CORTAR E DESGASTAR OSSOS E TECIDOS ENRIJECIDOS EM IMPLANTOLOGIA, CIRURGIA ORAL, CIRURGIA ORTODÔNTICA E CIRURGIA PERIODONTAL.
TI265.0006.158	PONTA TIPO OSTEÓTOMO FINO PLANO AFIADO CURVO SAT - TI	LIGA DE TITÂNIO TI-6AL-4V (ASTM F136) COM REVESTIMENTO DLC (FILME DE CARBONETO DE TUNGSTÊNIO)	INDICADO PARA CORTAR E DESGASTAR OSSOS E TECIDOS ENRIJECIDOS EM IMPLANTOLOGIA, CIRURGIA ORAL, CIRURGIA ORTODÔNTICA E CIRURGIA PERIODONTAL.
TI265.0006.159	PONTA TIPO V AFIADA N - TI	LIGA DE TITÂNIO TI-6AL-4V (ASTM F136) COM REVESTIMENTO DLC (FILME DE CARBONETO DE TUNGSTÊNIO)	INDICADO PARA CORTAR E DESGASTAR OSSOS E TECIDOS ENRIJECIDOS EM IMPLANTOLOGIA, CIRURGIA ORAL, CIRURGIA ORTODÔNTICA

			E CIRURGIA PERIODONTAL.
TI265.0006.160	PONTA TIPO V AFIADA SAT - TI	LIGA DE TITÂNIO TI-6AL-4V (ASTM F136) COM REVESTIMENTO DLC (FILME DE CARBONETO DE TUNGSTÊNIO)	INDICADO PARA CORTAR E DESGASTAR OSSOS E TECIDOS ENRIJECIDOS EM IMPLANTOLOGIA, CIRURGIA ORAL, CIRURGIA ORTODÔNTICA E CIRURGIA PERIODONTAL.
TI265.0006.161	PONTA TIPO SERRA 5 DENTES SEMICIRCULAR N - TI	LIGA DE TITÂNIO TI-6AL-4V (ASTM F136) COM REVESTIMENTO DLC (FILME DE CARBONETO DE TUNGSTÊNIO)	INDICADO PARA CORTAR E DESGASTAR OSSOS E TECIDOS ENRIJECIDOS EM IMPLANTOLOGIA, CIRURGIA ORAL, CIRURGIA ORTODÔNTICA E CIRURGIA PERIODONTAL.
TI265.0006.162	PONTA TIPO SERRA 5 DENTES SEMICIRCULAR SAT - TI	LIGA DE TITÂNIO TI-6AL-4V (ASTM F136) COM REVESTIMENTO DLC (FILME DE CARBONETO DE TUNGSTÊNIO)	INDICADO PARA CORTAR E DESGASTAR OSSOS E TECIDOS ENRIJECIDOS EM IMPLANTOLOGIA, CIRURGIA ORAL, CIRURGIA ORTODÔNTICA E CIRURGIA PERIODONTAL.
TI265.0006.163	PONTA TIPO SERRA 5 DENTES 45° N - TI	LIGA DE TITÂNIO TI-6AL-4V (ASTM F136) COM REVESTIMENTO DLC (FILME DE CARBONETO DE TUNGSTÊNIO)	INDICADO PARA CORTAR E DESGASTAR OSSOS E TECIDOS ENRIJECIDOS EM IMPLANTOLOGIA, CIRURGIA ORAL, CIRURGIA ORTODÔNTICA E CIRURGIA PERIODONTAL.
TI265.0006.164	PONTA TIPO SERRA 5 DENTES 45° SAT - TI	LIGA DE TITÂNIO TI-6AL-4V (ASTM F136) COM REVESTIMENTO DLC (FILME DE CARBONETO DE TUNGSTÊNIO)	INDICADO PARA CORTAR E DESGASTAR OSSOS E TECIDOS ENRIJECIDOS EM IMPLANTOLOGIA, CIRURGIA ORAL, CIRURGIA ORTODÔNTICA E CIRURGIA PERIODONTAL.
TI265.0006.165	PONTA TIPO SERRA 5 DENTES 45° ESTREITA N - TI	LIGA DE TITÂNIO TI-6AL-4V (ASTM F136) COM REVESTIMENTO DLC (FILME DE CARBONETO DE TUNGSTÊNIO)	INDICADO PARA CORTAR E DESGASTAR OSSOS E TECIDOS ENRIJECIDOS EM IMPLANTOLOGIA, CIRURGIA ORAL, CIRURGIA ORTODÔNTICA E CIRURGIA PERIODONTAL.
TI265.0006.166	PONTA TIPO SERRA 5 DENTES 45° ESTREITA SAT - TI	LIGA DE TITÂNIO TI-6AL-4V (ASTM F136) COM	INDICADO PARA CORTAR E DESGASTAR OSSOS E

		REVESTIMENTO DLC (FILME DE CARBONETO DE TUNGSTÊNIO)	TECIDOS ENRIJECIDOS EM IMPLANTOLOGIA, CIRURGIA ORAL, CIRURGIA ORTODÔNTICA E CIRURGIA PERIODONTAL.
TI265.0006.167	PONTA TIPO SERRA 4 DENTES 45° N - TI	LIGA DE TITÂNIO TI-6AL-4V (ASTM F136) COM REVESTIMENTO DLC (FILME DE CARBONETO DE TUNGSTÊNIO)	INDICADO PARA CORTAR E DESGASTAR OSSOS E TECIDOS ENRIJECIDOS EM IMPLANTOLOGIA, CIRURGIA ORAL, CIRURGIA ORTODÔNTICA E CIRURGIA PERIODONTAL.
TI265.0006.168	PONTA TIPO SERRA 4 DENTES 45° SAT - TI	LIGA DE TITÂNIO TI-6AL-4V (ASTM F136) COM REVESTIMENTO DLC (FILME DE CARBONETO DE TUNGSTÊNIO)	INDICADO PARA CORTAR E DESGASTAR OSSOS E TECIDOS ENRIJECIDOS EM IMPLANTOLOGIA, CIRURGIA ORAL, CIRURGIA ORTODÔNTICA E CIRURGIA PERIODONTAL.
TI265.0006.169	PONTA TIPO SERRA 3 DENTES 45° N - TI	LIGA DE TITÂNIO TI-6AL-4V (ASTM F136) COM REVESTIMENTO DLC (FILME DE CARBONETO DE TUNGSTÊNIO)	INDICADO PARA CORTAR E DESGASTAR OSSOS E TECIDOS ENRIJECIDOS EM IMPLANTOLOGIA, CIRURGIA ORAL, CIRURGIA ORTODÔNTICA E CIRURGIA PERIODONTAL.
TI265.0006.170	PONTA TIPO SERRA 3 DENTES 45° SAT - TI	LIGA DE TITÂNIO TI-6AL-4V (ASTM F136) COM REVESTIMENTO DLC (FILME DE CARBONETO DE TUNGSTÊNIO)	INDICADO PARA CORTAR E DESGASTAR OSSOS E TECIDOS ENRIJECIDOS EM IMPLANTOLOGIA, CIRURGIA ORAL, CIRURGIA ORTODÔNTICA E CIRURGIA PERIODONTAL.
TI265.0006.171	PONTA TIPO SERRA 5 DENTES 45° LONGA N - TI	LIGA DE TITÂNIO TI-6AL-4V (ASTM F136) COM REVESTIMENTO DLC (FILME DE CARBONETO DE TUNGSTÊNIO)	INDICADO PARA CORTAR E DESGASTAR OSSOS E TECIDOS ENRIJECIDOS EM IMPLANTOLOGIA, CIRURGIA ORAL, CIRURGIA ORTODÔNTICA E CIRURGIA PERIODONTAL.
TI265.0006.172	PONTA TIPO SERRA 5 DENTES 45° LONGA SAT - TI	LIGA DE TITÂNIO TI-6AL-4V (ASTM F136) COM REVESTIMENTO DLC (FILME DE CARBONETO DE TUNGSTÊNIO)	INDICADO PARA CORTAR E DESGASTAR OSSOS E TECIDOS ENRIJECIDOS EM IMPLANTOLOGIA, CIRURGIA ORAL, CIRURGIA ORTODÔNTICA

			E CIRURGIA PERIODONTAL.
TI265.0006.173	PONTA TIPO SERRA CIRCULAR 20 DENTES N - TI	LIGA DE TITÂNIO TI-6AL-4V (ASTM F136) COM REVESTIMENTO DLC (FILME DE CARBONETO DE TUNGSTÊNIO)	INDICADO PARA CORTAR E DESGASTAR OSSOS E TECIDOS ENRIJECIDOS EM IMPLANTOLOGIA, CIRURGIA ORAL, CIRURGIA ORTODÔNTICA E CIRURGIA PERIODONTAL.
TI265.0006.174	PONTA TIPO SERRA CIRCULAR 20 DENTES SAT - TI	LIGA DE TITÂNIO TI-6AL-4V (ASTM F136) COM REVESTIMENTO DLC (FILME DE CARBONETO DE TUNGSTÊNIO)	INDICADO PARA CORTAR E DESGASTAR OSSOS E TECIDOS ENRIJECIDOS EM IMPLANTOLOGIA, CIRURGIA ORAL, CIRURGIA ORTODÔNTICA E CIRURGIA PERIODONTAL.
TI265.0006.175	PONTA TIPO SERRA CIRCULAR FINA 20 DENTES N - TI	LIGA DE TITÂNIO TI-6AL-4V (ASTM F136) COM REVESTIMENTO DLC (FILME DE CARBONETO DE TUNGSTÊNIO)	INDICADO PARA CORTAR E DESGASTAR OSSOS E TECIDOS ENRIJECIDOS EM IMPLANTOLOGIA, CIRURGIA ORAL, CIRURGIA ORTODÔNTICA E CIRURGIA PERIODONTAL.
TI265.0006.176	PONTA TIPO SERRA CIRCULAR FINA 20 DENTES SAT - TI	LIGA DE TITÂNIO TI-6AL-4V (ASTM F136) COM REVESTIMENTO DLC (FILME DE CARBONETO DE TUNGSTÊNIO)	INDICADO PARA CORTAR E DESGASTAR OSSOS E TECIDOS ENRIJECIDOS EM IMPLANTOLOGIA, CIRURGIA ORAL, CIRURGIA ORTODÔNTICA E CIRURGIA PERIODONTAL.
TI265.0006.177	PONTA TIPO OSTEÓTOMO FINO PLANO AFIADO 45° N - TI	LIGA DE TITÂNIO TI-6AL-4V (ASTM F136) COM REVESTIMENTO DLC (FILME DE CARBONETO DE TUNGSTÊNIO)	INDICADO PARA CORTAR E DESGASTAR OSSOS E TECIDOS ENRIJECIDOS EM IMPLANTOLOGIA, CIRURGIA ORAL, CIRURGIA ORTODÔNTICA E CIRURGIA PERIODONTAL.
TI265.0006.178	PONTA TIPO OSTEÓTOMO FINO PLANO AFIADO 45° SAT - TI	LIGA DE TITÂNIO TI-6AL-4V (ASTM F136) COM REVESTIMENTO DLC (FILME DE CARBONETO DE TUNGSTÊNIO)	INDICADO PARA CORTAR E DESGASTAR OSSOS E TECIDOS ENRIJECIDOS EM IMPLANTOLOGIA, CIRURGIA ORAL, CIRURGIA ORTODÔNTICA E CIRURGIA PERIODONTAL.
TI265.0006.179	PONTA TIPO RASPADOR TRAPEZOIDAL AFIADA N - TI	LIGA DE TITÂNIO TI-6AL-4V (ASTM F136) COM	INDICADO PARA CORTAR E DESGASTAR OSSOS E

		REVESTIMENTO DLC (FILME DE CARBONETO DE TUNGSTÊNIO)	TECIDOS ENRIJECIDOS EM IMPLANTOLOGIA, CIRURGIA ORAL, CIRURGIA ORTODÔNTICA E CIRURGIA PERIODONTAL.
TI265.0006.180	PONTA TIPO RASPADOR TRAPEZOIDAL AFIADA SAT - TI	LIGA DE TITÂNIO TI-6AL-4V (ASTM F136) COM REVESTIMENTO DLC (FILME DE CARBONETO DE TUNGSTÊNIO)	INDICADO PARA CORTAR E DESGASTAR OSSOS E TECIDOS ENRIJECIDOS EM IMPLANTOLOGIA, CIRURGIA ORAL, CIRURGIA ORTODÔNTICA E CIRURGIA PERIODONTAL.
TI265.0006.181	PONTA TIPO RASPADOR CURVO AFIADA N - TI	LIGA DE TITÂNIO TI-6AL-4V (ASTM F136) COM REVESTIMENTO DLC (FILME DE CARBONETO DE TUNGSTÊNIO)	INDICADO PARA CORTAR E DESGASTAR OSSOS E TECIDOS ENRIJECIDOS EM IMPLANTOLOGIA, CIRURGIA ORAL, CIRURGIA ORTODÔNTICA E CIRURGIA PERIODONTAL.
TI265.0006.182	PONTA TIPO RASPADOR CURVO AFIADA SAT - TI	LIGA DE TITÂNIO TI-6AL-4V (ASTM F136) COM REVESTIMENTO DLC (FILME DE CARBONETO DE TUNGSTÊNIO)	INDICADO PARA CORTAR E DESGASTAR OSSOS E TECIDOS ENRIJECIDOS EM IMPLANTOLOGIA, CIRURGIA ORAL, CIRURGIA ORTODÔNTICA E CIRURGIA PERIODONTAL.
TI265.0006.183	PONTA TIPO RASPADOR CIRCULAR INFERIOR AFIADO CURTA N - TI	LIGA DE TITÂNIO TI-6AL-4V (ASTM F136) COM REVESTIMENTO DLC (FILME DE CARBONETO DE TUNGSTÊNIO)	INDICADO PARA CORTAR E DESGASTAR OSSOS E TECIDOS ENRIJECIDOS EM IMPLANTOLOGIA, CIRURGIA ORAL, CIRURGIA ORTODÔNTICA E CIRURGIA PERIODONTAL.
TI265.0006.184	PONTA TIPO RASPADOR CIRCULAR INFERIOR AFIADO CURTA SAT - TI	LIGA DE TITÂNIO TI-6AL-4V (ASTM F136) COM REVESTIMENTO DLC (FILME DE CARBONETO DE TUNGSTÊNIO)	INDICADO PARA CORTAR E DESGASTAR OSSOS E TECIDOS ENRIJECIDOS EM IMPLANTOLOGIA, CIRURGIA ORAL, CIRURGIA ORTODÔNTICA E CIRURGIA PERIODONTAL.
TI265.0006.185	PONTA TIPO RASPADOR CIRCULAR SUPERIOR AFIADO CURTA N - TI	LIGA DE TITÂNIO TI-6AL-4V (ASTM F136) COM REVESTIMENTO DLC (FILME DE CARBONETO DE TUNGSTÊNIO)	INDICADO PARA CORTAR E DESGASTAR OSSOS E TECIDOS ENRIJECIDOS EM IMPLANTOLOGIA, CIRURGIA ORAL, CIRURGIA ORTODÔNTICA

			E CIRURGIA PERIODONTAL.
TI265.0006.186	PONTA TIPO RASPADOR CIRCULAR SUPERIOR AFIADO CURTA SAT - TI	LIGA DE TITÂNIO TI-6AL-4V (ASTM F136) COM REVESTIMENTO DLC (FILME DE CARBONETO DE TUNGSTÊNIO)	INDICADO PARA CORTAR E DESGASTAR OSSOS E TECIDOS ENRIJECIDOS EM IMPLANTOLOGIA, CIRURGIA ORAL, CIRURGIA ORTODÔNTICA E CIRURGIA PERIODONTAL.
TI265.0006.187	PONTA TIPO RASPADOR CIRCULAR AFIADO CURVA N - TI	LIGA DE TITÂNIO TI-6AL-4V (ASTM F136) COM REVESTIMENTO DLC (FILME DE CARBONETO DE TUNGSTÊNIO)	INDICADO PARA CORTAR E DESGASTAR OSSOS E TECIDOS ENRIJECIDOS EM IMPLANTOLOGIA, CIRURGIA ORAL, CIRURGIA ORTODÔNTICA E CIRURGIA PERIODONTAL.
TI265.0006.188	PONTA TIPO RASPADOR CIRCULAR AFIADO CURVA SAT - TI	LIGA DE TITÂNIO TI-6AL-4V (ASTM F136) COM REVESTIMENTO DLC (FILME DE CARBONETO DE TUNGSTÊNIO)	INDICADO PARA CORTAR E DESGASTAR OSSOS E TECIDOS ENRIJECIDOS EM IMPLANTOLOGIA, CIRURGIA ORAL, CIRURGIA ORTODÔNTICA E CIRURGIA PERIODONTAL.
TI265.0006.189	PONTA TIPO RASPA CÔNICA 1,3MM N - TI	LIGA DE TITÂNIO TI-6AL-4V (ASTM F136) COM REVESTIMENTO DLC (FILME DE CARBONETO DE TUNGSTÊNIO)	INDICADO PARA CORTAR E DESGASTAR OSSOS E TECIDOS ENRIJECIDOS EM IMPLANTOLOGIA, CIRURGIA ORAL, CIRURGIA ORTODÔNTICA E CIRURGIA PERIODONTAL.
TI265.0006.190	PONTA TIPO RASPA CÔNICA 1,3MM SAT - TI	LIGA DE TITÂNIO TI-6AL-4V (ASTM F136) COM REVESTIMENTO DLC (FILME DE CARBONETO DE TUNGSTÊNIO)	INDICADO PARA CORTAR E DESGASTAR OSSOS E TECIDOS ENRIJECIDOS EM IMPLANTOLOGIA, CIRURGIA ORAL, CIRURGIA ORTODÔNTICA E CIRURGIA PERIODONTAL.
TI265.0006.191	PONTA TIPO RASPA CÔNICA 2,0MM N - TI	LIGA DE TITÂNIO TI-6AL-4V (ASTM F136) COM REVESTIMENTO DLC (FILME DE CARBONETO DE TUNGSTÊNIO)	INDICADO PARA CORTAR E DESGASTAR OSSOS E TECIDOS ENRIJECIDOS EM IMPLANTOLOGIA, CIRURGIA ORAL, CIRURGIA ORTODÔNTICA E CIRURGIA PERIODONTAL.
TI265.0006.192	PONTA TIPO RASPA CÔNICA 2,0MM SAT - TI	LIGA DE TITÂNIO TI-6AL-4V (ASTM F136) COM	INDICADO PARA CORTAR E DESGASTAR OSSOS E

		REVESTIMENTO DLC (FILME DE CARBONETO DE TUNGSTÊNIO)	TECIDOS ENRIJECIDOS EM IMPLANTOLOGIA, CIRURGIA ORAL, CIRURGIA ORTODÔNTICA E CIRURGIA PERIODONTAL.
TI265.0006.193	PONTA TIPO RASPADOR RETÂNGULAR AFIADO CURVA N - TI	LIGA DE TITÂNIO TI-6AL-4V (ASTM F136) COM REVESTIMENTO DLC (FILME DE CARBONETO DE TUNGSTÊNIO)	INDICADO PARA CORTAR E DESGASTAR OSSOS E TECIDOS ENRIJECIDOS EM IMPLANTOLOGIA, CIRURGIA ORAL, CIRURGIA ORTODÔNTICA E CIRURGIA PERIODONTAL.
TI265.0006.194	PONTA TIPO RASPADOR RETÂNGULAR AFIADO CURVA SAT - TI	LIGA DE TITÂNIO TI-6AL-4V (ASTM F136) COM REVESTIMENTO DLC (FILME DE CARBONETO DE TUNGSTÊNIO)	INDICADO PARA CORTAR E DESGASTAR OSSOS E TECIDOS ENRIJECIDOS EM IMPLANTOLOGIA, CIRURGIA ORAL, CIRURGIA ORTODÔNTICA E CIRURGIA PERIODONTAL.
TI265.0006.195	PONTA DESLOCAMENTO MEMBRANA Ø4,2MM N - TI	LIGA DE TITÂNIO TI-6AL-4V (ASTM F136) COM REVESTIMENTO DLC (FILME DE CARBONETO DE TUNGSTÊNIO)	INDICADO PARA CORTAR E DESGASTAR OSSOS E TECIDOS ENRIJECIDOS EM IMPLANTOLOGIA, CIRURGIA ORAL, CIRURGIA ORTODÔNTICA E CIRURGIA PERIODONTAL.
TI265.0006.196	PONTA DESLOCAMENTO MEMBRANA Ø4,2MM SAT - TI	LIGA DE TITÂNIO TI-6AL-4V (ASTM F136) COM REVESTIMENTO DLC (FILME DE CARBONETO DE TUNGSTÊNIO)	INDICADO PARA CORTAR E DESGASTAR OSSOS E TECIDOS ENRIJECIDOS EM IMPLANTOLOGIA, CIRURGIA ORAL, CIRURGIA ORTODÔNTICA E CIRURGIA PERIODONTAL.
TI265.0006.197	PONTA DESLOCAMENTO MEMBRANA Ø4,5MM FINA N - TI	LIGA DE TITÂNIO TI-6AL-4V (ASTM F136) COM REVESTIMENTO DLC (FILME DE CARBONETO DE TUNGSTÊNIO)	INDICADO PARA CORTAR E DESGASTAR OSSOS E TECIDOS ENRIJECIDOS EM IMPLANTOLOGIA, CIRURGIA ORAL, CIRURGIA ORTODÔNTICA E CIRURGIA PERIODONTAL.
TI265.0006.198	PONTA DESLOCAMENTO MEMBRANA Ø4,5MM FINA SAT - TI	LIGA DE TITÂNIO TI-6AL-4V (ASTM F136) COM REVESTIMENTO DLC (FILME DE CARBONETO DE TUNGSTÊNIO)	INDICADO PARA CORTAR E DESGASTAR OSSOS E TECIDOS ENRIJECIDOS EM IMPLANTOLOGIA, CIRURGIA ORAL, CIRURGIA ORTODÔNTICA

			E CIRURGIA PERIODONTAL.
TI265.0006.199	PONTA TIPO LÂMINA CURVADA 3,0 X 0,6MM N - TI	LIGA DE TITÂNIO TI-6AL-4V (ASTM F136) COM REVESTIMENTO DLC (FILME DE CARBONETO DE TUNGSTÊNIO)	INDICADO PARA CORTAR E DESGASTAR OSSOS E TECIDOS ENRIJECIDOS EM IMPLANTOLOGIA, CIRURGIA ORAL, CIRURGIA ORTODÔNTICA E CIRURGIA PERIODONTAL.
TI265.0006.200	PONTA TIPO LÂMINA CURVADA 3,0 X 0,6MM SAT - TI	LIGA DE TITÂNIO TI-6AL-4V (ASTM F136) COM REVESTIMENTO DLC (FILME DE CARBONETO DE TUNGSTÊNIO)	INDICADO PARA CORTAR E DESGASTAR OSSOS E TECIDOS ENRIJECIDOS EM IMPLANTOLOGIA, CIRURGIA ORAL, CIRURGIA ORTODÔNTICA E CIRURGIA PERIODONTAL.
TI265.0006.201	PONTA TIPO LÂMINA CURVADA LONGA 3,0 X 0,6MM N - TI	LIGA DE TITÂNIO TI-6AL-4V (ASTM F136) COM REVESTIMENTO DLC (FILME DE CARBONETO DE TUNGSTÊNIO)	INDICADO PARA CORTAR E DESGASTAR OSSOS E TECIDOS ENRIJECIDOS EM IMPLANTOLOGIA, CIRURGIA ORAL, CIRURGIA ORTODÔNTICA E CIRURGIA PERIODONTAL.
TI265.0006.202	PONTA TIPO LÂMINA CURVADA LONGA 3,0 X 0,6MM SAT - TI	LIGA DE TITÂNIO TI-6AL-4V (ASTM F136) COM REVESTIMENTO DLC (FILME DE CARBONETO DE TUNGSTÊNIO)	INDICADO PARA CORTAR E DESGASTAR OSSOS E TECIDOS ENRIJECIDOS EM IMPLANTOLOGIA, CIRURGIA ORAL, CIRURGIA ORTODÔNTICA E CIRURGIA PERIODONTAL.
TI265.0006.203	PONTA TIPO OSTEÓTOMO CIRCULAR 4,0MM AFIADA N - TI	LIGA DE TITÂNIO TI-6AL-4V (ASTM F136) COM REVESTIMENTO DLC (FILME DE CARBONETO DE TUNGSTÊNIO)	INDICADO PARA CORTAR E DESGASTAR OSSOS E TECIDOS ENRIJECIDOS EM IMPLANTOLOGIA, CIRURGIA ORAL, CIRURGIA ORTODÔNTICA E CIRURGIA PERIODONTAL.
TI265.0006.204	PONTA TIPO OSTEÓTOMO CIRCULAR 4,0MM AFIADA SAT - TI	LIGA DE TITÂNIO TI-6AL-4V (ASTM F136) COM REVESTIMENTO DLC (FILME DE CARBONETO DE TUNGSTÊNIO)	INDICADO PARA CORTAR E DESGASTAR OSSOS E TECIDOS ENRIJECIDOS EM IMPLANTOLOGIA, CIRURGIA ORAL, CIRURGIA ORTODÔNTICA E CIRURGIA PERIODONTAL.
TI265.0006.205	PONTA TIPO OSTEÓTOMO CIRCULAR 5,0MM AFIADA N - TI	LIGA DE TITÂNIO TI-6AL-4V (ASTM F136) COM	INDICADO PARA CORTAR E DESGASTAR OSSOS E

		REVESTIMENTO DLC (FILME DE CARBONETO DE TUNGSTÊNIO)	TECIDOS ENRIJECIDOS EM IMPLANTOLOGIA, CIRURGIA ORAL, CIRURGIA ORTODÔNTICA E CIRURGIA PERIODONTAL.
TI265.0006.206	PONTA TIPO OSTEÓTOMO CIRCULAR 5,0MM AFIADA SAT - TI	LIGA DE TITÂNIO TI-6AL-4V (ASTM F136) COM REVESTIMENTO DLC (FILME DE CARBONETO DE TUNGSTÊNIO)	INDICADO PARA CORTAR E DESGASTAR OSSOS E TECIDOS ENRIJECIDOS EM IMPLANTOLOGIA, CIRURGIA ORAL, CIRURGIA ORTODÔNTICA E CIRURGIA PERIODONTAL.
TI265.0006.207	PONTA TIPO RASPA CURVA 3,0MM N - TI	LIGA DE TITÂNIO TI-6AL-4V (ASTM F136) COM REVESTIMENTO DLC (FILME DE CARBONETO DE TUNGSTÊNIO)	INDICADO PARA CORTAR E DESGASTAR OSSOS E TECIDOS ENRIJECIDOS EM IMPLANTOLOGIA, CIRURGIA ORAL, CIRURGIA ORTODÔNTICA E CIRURGIA PERIODONTAL.
TI265.0006.208	PONTA TIPO RASPA CURVA 3,0MM SAT - TI	LIGA DE TITÂNIO TI-6AL-4V (ASTM F136) COM REVESTIMENTO DLC (FILME DE CARBONETO DE TUNGSTÊNIO)	INDICADO PARA CORTAR E DESGASTAR OSSOS E TECIDOS ENRIJECIDOS EM IMPLANTOLOGIA, CIRURGIA ORAL, CIRURGIA ORTODÔNTICA E CIRURGIA PERIODONTAL.
TI265.0006.209	PONTA TIPO RASPA CURVA 2,2MM N - TI	LIGA DE TITÂNIO TI-6AL-4V (ASTM F136) COM REVESTIMENTO DLC (FILME DE CARBONETO DE TUNGSTÊNIO)	INDICADO PARA CORTAR E DESGASTAR OSSOS E TECIDOS ENRIJECIDOS EM IMPLANTOLOGIA, CIRURGIA ORAL, CIRURGIA ORTODÔNTICA E CIRURGIA PERIODONTAL.
TI265.0006.210	PONTA TIPO RASPA CURVA 2,2MM SAT - TI	LIGA DE TITÂNIO TI-6AL-4V (ASTM F136) COM REVESTIMENTO DLC (FILME DE CARBONETO DE TUNGSTÊNIO)	INDICADO PARA CORTAR E DESGASTAR OSSOS E TECIDOS ENRIJECIDOS EM IMPLANTOLOGIA, CIRURGIA ORAL, CIRURGIA ORTODÔNTICA E CIRURGIA PERIODONTAL.
TI265.0006.211	PONTA TIPO DEBRIDADOR 2,2MM DIREITA N - TI	LIGA DE TITÂNIO TI-6AL-4V (ASTM F136) COM REVESTIMENTO DLC (FILME DE CARBONETO DE TUNGSTÊNIO)	INDICADO PARA CORTAR E DESGASTAR OSSOS E TECIDOS ENRIJECIDOS EM IMPLANTOLOGIA, CIRURGIA ORAL, CIRURGIA ORTODÔNTICA

			E CIRURGIA PERIODONTAL.
TI265.0006.212	PONTA TIPO DEBRIDADOR 2,2MM DIREITA SAT - TI	LIGA DE TITÂNIO TI-6AL-4V (ASTM F136) COM REVESTIMENTO DLC (FILME DE CARBONETO DE TUNGSTÊNIO)	INDICADO PARA CORTAR E DESGASTAR OSSOS E TECIDOS ENRIJECIDOS EM IMPLANTOLOGIA, CIRURGIA ORAL, CIRURGIA ORTODÔNTICA E CIRURGIA PERIODONTAL.
TI265.0006.213	PONTA TIPO DEBRIDADOR 2,2MM ESQUERDA N - TI	LIGA DE TITÂNIO TI-6AL-4V (ASTM F136) COM REVESTIMENTO DLC (FILME DE CARBONETO DE TUNGSTÊNIO)	INDICADO PARA CORTAR E DESGASTAR OSSOS E TECIDOS ENRIJECIDOS EM IMPLANTOLOGIA, CIRURGIA ORAL, CIRURGIA ORTODÔNTICA E CIRURGIA PERIODONTAL.
TI265.0006.214	PONTA TIPO DEBRIDADOR 2,2MM ESQUERDA SAT - TI	LIGA DE TITÂNIO TI-6AL-4V (ASTM F136) COM REVESTIMENTO DLC (FILME DE CARBONETO DE TUNGSTÊNIO)	INDICADO PARA CORTAR E DESGASTAR OSSOS E TECIDOS ENRIJECIDOS EM IMPLANTOLOGIA, CIRURGIA ORAL, CIRURGIA ORTODÔNTICA E CIRURGIA PERIODONTAL.
TI265.0006.215	PONTA TIPO EXTRATORA AFIADA N - TI	LIGA DE TITÂNIO TI-6AL-4V (ASTM F136) COM REVESTIMENTO DLC (FILME DE CARBONETO DE TUNGSTÊNIO)	INDICADO PARA CORTAR E DESGASTAR OSSOS E TECIDOS ENRIJECIDOS EM IMPLANTOLOGIA, CIRURGIA ORAL, CIRURGIA ORTODÔNTICA E CIRURGIA PERIODONTAL.
TI265.0006.216	PONTA TIPO EXTRATORA AFIADA SAT - TI	LIGA DE TITÂNIO TI-6AL-4V (ASTM F136) COM REVESTIMENTO DLC (FILME DE CARBONETO DE TUNGSTÊNIO)	INDICADO PARA CORTAR E DESGASTAR OSSOS E TECIDOS ENRIJECIDOS EM IMPLANTOLOGIA, CIRURGIA ORAL, CIRURGIA ORTODÔNTICA E CIRURGIA PERIODONTAL.
TI265.0006.217	PONTA TIPO EXTRATORA ÂNGULADA AFIADA DIREITA N - TI	LIGA DE TITÂNIO TI-6AL-4V (ASTM F136) COM REVESTIMENTO DLC (FILME DE CARBONETO DE TUNGSTÊNIO)	INDICADO PARA CORTAR E DESGASTAR OSSOS E TECIDOS ENRIJECIDOS EM IMPLANTOLOGIA, CIRURGIA ORAL, CIRURGIA ORTODÔNTICA E CIRURGIA PERIODONTAL.

TI265.0006.218	PONTA TIPO EXTRATORA ÂNGULADA AFIADA DIREITA SAT - TI	LIGA DE TITÂNIO TI-6AL-4V (ASTM F136) COM REVESTIMENTO DLC (FILME DE CARBONETO DE TUNGSTÊNIO)	INDICADO PARA CORTAR E DESGASTAR OSSOS E TECIDOS ENRIJECIDOS EM IMPLANTOLOGIA, CIRURGIA ORAL, CIRURGIA ORTODÔNTICA E CIRURGIA PERIODONTAL.
TI265.0006.219	PONTA TIPO EXTRATORA ÂNGULADA AFIADA ESQUERDA N - TI	LIGA DE TITÂNIO TI-6AL-4V (ASTM F136) COM REVESTIMENTO DLC (FILME DE CARBONETO DE TUNGSTÊNIO)	INDICADO PARA CORTAR E DESGASTAR OSSOS E TECIDOS ENRIJECIDOS EM IMPLANTOLOGIA, CIRURGIA ORAL, CIRURGIA ORTODÔNTICA E CIRURGIA PERIODONTAL.
TI265.0006.220	PONTA TIPO EXTRATORA ÂNGULADA AFIADA ESQUERDA SAT - TI	LIGA DE TITÂNIO TI-6AL-4V (ASTM F136) COM REVESTIMENTO DLC (FILME DE CARBONETO DE TUNGSTÊNIO)	INDICADO PARA CORTAR E DESGASTAR OSSOS E TECIDOS ENRIJECIDOS EM IMPLANTOLOGIA, CIRURGIA ORAL, CIRURGIA ORTODÔNTICA E CIRURGIA PERIODONTAL.
TI265.0006.221	PONTA TIPO EXTRATORA SERRA 3 DENTES CURVA DIREITA N - TI	LIGA DE TITÂNIO TI-6AL-4V (ASTM F136) COM REVESTIMENTO DLC (FILME DE CARBONETO DE TUNGSTÊNIO)	INDICADO PARA CORTAR E DESGASTAR OSSOS E TECIDOS ENRIJECIDOS EM IMPLANTOLOGIA, CIRURGIA ORAL, CIRURGIA ORTODÔNTICA E CIRURGIA PERIODONTAL.
TI265.0006.222	PONTA TIPO EXTRATORA SERRA 3 DENTES CURVA DIREITA SAT - TI	LIGA DE TITÂNIO TI-6AL-4V (ASTM F136) COM REVESTIMENTO DLC (FILME DE CARBONETO DE TUNGSTÊNIO)	INDICADO PARA CORTAR E DESGASTAR OSSOS E TECIDOS ENRIJECIDOS EM IMPLANTOLOGIA, CIRURGIA ORAL, CIRURGIA ORTODÔNTICA E CIRURGIA PERIODONTAL.
TI265.0006.223	PONTA TIPO EXTRATORA SERRA 3 DENTES CURVA ESQUERDA N - TI	LIGA DE TITÂNIO TI-6AL-4V (ASTM F136) COM REVESTIMENTO DLC (FILME DE CARBONETO DE TUNGSTÊNIO)	INDICADO PARA CORTAR E DESGASTAR OSSOS E TECIDOS ENRIJECIDOS EM IMPLANTOLOGIA, CIRURGIA ORAL, CIRURGIA ORTODÔNTICA E CIRURGIA PERIODONTAL.
TI265.0006.224	PONTA TIPO EXTRATORA SERRA 3 DENTES CURVA ESQUERDA SAT - TI	LIGA DE TITÂNIO TI-6AL-4V (ASTM F136) COM REVESTIMENTO DLC (FILME DE CARBONETO DE TUNGSTÊNIO)	INDICADO PARA CORTAR E DESGASTAR OSSOS E TECIDOS ENRIJECIDOS EM IMPLANTOLOGIA, CIRURGIA ORAL, CIRURGIA ORTODÔNTICA

			E CIRURGIA PERIODONTAL.
TI265.0006.225	PONTA TIPO EXTRATORA SERRA 4 DENTES CURVA DIREITA N - TI	LIGA DE TITÂNIO TI-6AL-4V (ASTM F136) COM REVESTIMENTO DLC (FILME DE CARBONETO DE TUNGSTÊNIO)	INDICADO PARA CORTAR E DESGASTAR OSSOS E TECIDOS ENRIJECIDOS EM IMPLANTOLOGIA, CIRURGIA ORAL, CIRURGIA ORTODÔNTICA E CIRURGIA PERIODONTAL.
TI265.0006.226	PONTA TIPO EXTRATORA SERRA 4 DENTES CURVA DIREITA SAT - TI	LIGA DE TITÂNIO TI-6AL-4V (ASTM F136) COM REVESTIMENTO DLC (FILME DE CARBONETO DE TUNGSTÊNIO)	INDICADO PARA CORTAR E DESGASTAR OSSOS E TECIDOS ENRIJECIDOS EM IMPLANTOLOGIA, CIRURGIA ORAL, CIRURGIA ORTODÔNTICA E CIRURGIA PERIODONTAL.
TI265.0006.227	PONTA TIPO EXTRATORA SERRA 4 DENTES CURVA ESQUERDA N - TI	LIGA DE TITÂNIO TI-6AL-4V (ASTM F136) COM REVESTIMENTO DLC (FILME DE CARBONETO DE TUNGSTÊNIO)	INDICADO PARA CORTAR E DESGASTAR OSSOS E TECIDOS ENRIJECIDOS EM IMPLANTOLOGIA, CIRURGIA ORAL, CIRURGIA ORTODÔNTICA E CIRURGIA PERIODONTAL.
TI265.0006.228	PONTA TIPO EXTRATORA SERRA 4 DENTES CURVA ESQUERDA SAT - TI	LIGA DE TITÂNIO TI-6AL-4V (ASTM F136) COM REVESTIMENTO DLC (FILME DE CARBONETO DE TUNGSTÊNIO)	INDICADO PARA CORTAR E DESGASTAR OSSOS E TECIDOS ENRIJECIDOS EM IMPLANTOLOGIA, CIRURGIA ORAL, CIRURGIA ORTODÔNTICA E CIRURGIA PERIODONTAL.
TI265.0006.229	PONTA TIPO CURETA PERIODONTAL CURVA N - TI	LIGA DE TITÂNIO TI-6AL-4V (ASTM F136) COM REVESTIMENTO DLC (FILME DE CARBONETO DE TUNGSTÊNIO)	INDICADO PARA CORTAR E DESGASTAR OSSOS E TECIDOS ENRIJECIDOS EM IMPLANTOLOGIA, CIRURGIA ORAL, CIRURGIA ORTODÔNTICA E CIRURGIA PERIODONTAL.
TI265.0006.230	PONTA TIPO CURETA PERIODONTAL CURVA SAT - TI	LIGA DE TITÂNIO TI-6AL-4V (ASTM F136) COM REVESTIMENTO DLC (FILME DE CARBONETO DE TUNGSTÊNIO)	INDICADO PARA CORTAR E DESGASTAR OSSOS E TECIDOS ENRIJECIDOS EM IMPLANTOLOGIA, CIRURGIA ORAL, CIRURGIA ORTODÔNTICA E CIRURGIA PERIODONTAL.
TI265.0006.231	PONTA TIPO CURETA PERIODONTAL ÂNGULADA N - TI	LIGA DE TITÂNIO TI-6AL-4V (ASTM F136) COM	INDICADO PARA CORTAR E DESGASTAR OSSOS E

		REVESTIMENTO DLC (FILME DE CARBONETO DE TUNGSTÊNIO)	TECIDOS ENRIJECIDOS EM IMPLANTOLOGIA, CIRURGIA ORAL, CIRURGIA ORTODÔNTICA E CIRURGIA PERIODONTAL.
TI265.0006.232	PONTA TIPO CURETA PERIODONTAL ÂNGULADA SAT - TI	LIGA DE TITÂNIO TI-6AL-4V (ASTM F136) COM REVESTIMENTO DLC (FILME DE CARBONETO DE TUNGSTÊNIO)	INDICADO PARA CORTAR E DESGASTAR OSSOS E TECIDOS ENRIJECIDOS EM IMPLANTOLOGIA, CIRURGIA ORAL, CIRURGIA ORTODÔNTICA E CIRURGIA PERIODONTAL.
TI265.0006.233	PONTA TIPO INSERÇÃO ANATÔMICA CURVA N - TI	LIGA DE TITÂNIO TI-6AL-4V (ASTM F136) COM REVESTIMENTO DLC (FILME DE CARBONETO DE TUNGSTÊNIO)	INDICADO PARA CORTAR E DESGASTAR OSSOS E TECIDOS ENRIJECIDOS EM IMPLANTOLOGIA, CIRURGIA ORAL, CIRURGIA ORTODÔNTICA E CIRURGIA PERIODONTAL.
TI265.0006.234	PONTA TIPO INSERÇÃO ANATÔMICA CURVA SAT - TI	LIGA DE TITÂNIO TI-6AL-4V (ASTM F136) COM REVESTIMENTO DLC (FILME DE CARBONETO DE TUNGSTÊNIO)	INDICADO PARA CORTAR E DESGASTAR OSSOS E TECIDOS ENRIJECIDOS EM IMPLANTOLOGIA, CIRURGIA ORAL, CIRURGIA ORTODÔNTICA E CIRURGIA PERIODONTAL.
TI265.0006.235	PONTA TIPO INSERÇÃO ANATÔMICA CURVA DIREITA N - TI	LIGA DE TITÂNIO TI-6AL-4V (ASTM F136) COM REVESTIMENTO DLC (FILME DE CARBONETO DE TUNGSTÊNIO)	INDICADO PARA CORTAR E DESGASTAR OSSOS E TECIDOS ENRIJECIDOS EM IMPLANTOLOGIA, CIRURGIA ORAL, CIRURGIA ORTODÔNTICA E CIRURGIA PERIODONTAL.
TI265.0006.236	PONTA TIPO INSERÇÃO ANATÔMICA CURVA DIREITA SAT - TI	LIGA DE TITÂNIO TI-6AL-4V (ASTM F136) COM REVESTIMENTO DLC (FILME DE CARBONETO DE TUNGSTÊNIO)	INDICADO PARA CORTAR E DESGASTAR OSSOS E TECIDOS ENRIJECIDOS EM IMPLANTOLOGIA, CIRURGIA ORAL, CIRURGIA ORTODÔNTICA E CIRURGIA PERIODONTAL.
TI265.0006.237	PONTA TIPO INSERÇÃO ANATÔMICA CURVA ESQUERDA N - TI	LIGA DE TITÂNIO TI-6AL-4V (ASTM F136) COM REVESTIMENTO DLC (FILME DE CARBONETO DE TUNGSTÊNIO)	INDICADO PARA CORTAR E DESGASTAR OSSOS E TECIDOS ENRIJECIDOS EM IMPLANTOLOGIA, CIRURGIA ORAL, CIRURGIA ORTODÔNTICA

			E CIRURGIA PERIODONTAL.
TI265.0006.238	PONTA TIPO INSERÇÃO ANATÔMICA CURVA ESQUERDA SAT - TI	LIGA DE TITÂNIO TI-6AL-4V (ASTM F136) COM REVESTIMENTO DLC (FILME DE CARBONETO DE TUNGSTÊNIO)	INDICADO PARA CORTAR E DESGASTAR OSSOS E TECIDOS ENRIJECIDOS EM IMPLANTOLOGIA, CIRURGIA ORAL, CIRURGIA ORTODÔNTICA E CIRURGIA PERIODONTAL.

Formas de apresentação comercial do Produto:

A Família de Pontas Ativas TI Ultrassônicas Recobertas com DLC Estéreis - TECHIMPORT são embalados individualmente em blister primário e secundário, ambos fabricados em pet (Polietileno tereftalato) virgem conformado por termoformagem e selados por barreiras de papel Tyvek. Os blisters são colocados em caixa de papel Kraft junto com os rótulos de rastreabilidade.

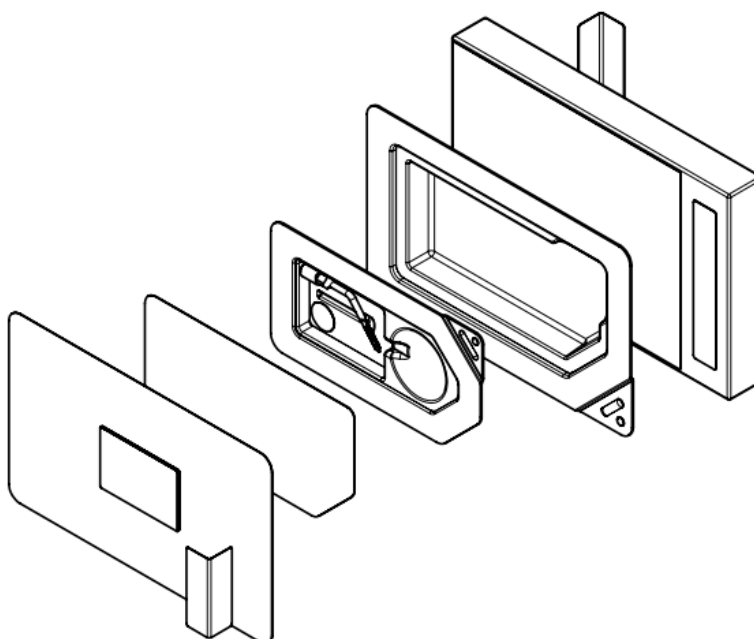


Figura 1 - Representação do blister e sua ordem de montagem

O produto médico é colocado no blister primário e selado. Em seguida, o blister primário é colocado no blister secundário e selado, conforme sequência indicado na figura 1. Os blisters contendo o produto é colocado dentro da caixa individual:

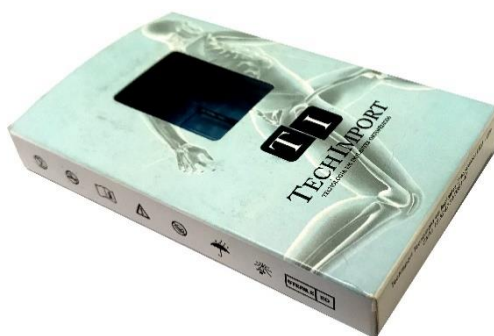


Figura 2 - Representação da embalagem contendo o produto e os rótulos

Para transporte, as embalagens contendo os produtos são acomodadas em caixas de papelão, identificado com a logomarca, endereço e os avisos “produto hospitalar”.

As Pontas Ativas TI Ultrassônicas Recobertas com DLC Estéreis - TECHIMPORT são rotulados com as seguintes etiquetas representadas:






 TECHIMPORT		TECHIMPORT TECNOLOGIA EM IMPLANTES ORTOPÉDICOS LTDA. - EPP ROD WASHINGTON LUIZ KM 172 (RUA 6) - LOTE B - 8 JD ANHANGUERA - RIO CLARO - SP CEP: 13501600 CNPJ: 15524734000147 - IE: 587162261113 - SAC: (19) 3522-9500 Instrução de uso consulte pelo site Site: http://www.techimportimplantes.com.br Resp. Técnico: Eduardo Henrique Silva Wolf - CREA: 5070056408	
Nome Técnico: XXX			
Nome Comercial: XXX			
Modelo Comercial: XXX			
ESTERILIZADO POR GÁS ÓXIDO DE ETILENO			
Registro ANVISA n.: 8111846XXX		Qtde.: 01 UN.	
Material: XXX			
Ref: TIXX.XXXX.XXX		 TIXX.XXXX.XXX	
Lote: XX1111		 XX1111	
		 	
		Indeterminado XX/XX/XXXX SN: XXXXXXXXXXXXXXXXXXXXXXX	

Figura 3 - Modelo de etiqueta RFID

TECHIMPORT TECNOLOGIA EM IMPLANTES ORTOPÉDICOS	
MODELO COMERCIAL: XXXXXXXXXXXXXXX	
REGISTRO ANVISA N.: 811184600XX	
REF.: TIXX.XXXX.XXX	VAL.: XXXXXXXX
LOTE: XXXXXX	FAB.: XXXXX/XXXX

Figura 4 - Modelo de etiqueta de rastreabilidade

Junto da embalagem do produto seguem 6 (seis) etiquetas de rastreabilidade contendo os dados do produto utilizado. As informações que constam nessa etiqueta de rastreabilidade estão

relacionadas na “*Figura 04 - Etiqueta de rastreabilidade*”. Uma etiqueta deve ser obrigatoriamente colada no prontuário clínico do paciente, outra no laudo entregue para o paciente, outra na documentação fiscal que gera a cobrança, na AIH, no caso de paciente atendido pelo SUS, ou na nota fiscal de venda, no caso de paciente atendido pelo sistema de saúde complementar, outra disponibilizada para o controle do fornecedor (registro histórico de distribuição - RHD), outra disponibilizada para o controle do cirurgião responsável (principal) e a última para convênio médico, caso exista. Informamos que obrigatoriamente o prontuário do paciente deve ter registrado informações que permitam rastrear o produto utilizado. A colagem dessa etiqueta no prontuário permite a rastreabilidade do produto utilizado.

Identificação:

Os instrumentais são identificados, através de gravação a laser, com as seguintes informações:

- Logomarca da empresa TECHIMPORT;
- Código do Instrumental com as iniciais TI seguidos por dez dígitos, separados por pontos, exemplo: Cód. TIXXX.XXXX.XXX;
- Lote, constituído por duas letras, referentes ao controle interno do ano e mês de fabricação, e três números sequenciais, exemplo: Lote ABXXX.

Indicação de uso/Princípio de funcionamento/Mecanismo de ação:

Indicado para cortar e desgastar ossos e tecidos enrijecidos em implantologia, cirurgia oral, cirurgia ortodôntica e cirurgia periodontal. Para verificar a indicação de uso visualizar a tabela 1 no início dessa instrução.

Composição:

As composições (Matérias primas) dos produtos estão descritas na tabela 1 no início dessa instrução.

Prazo de validade e reprocessamento:

Prazo de validade dos instrumentais é de 3 anos após a data de esterilização.

A TECHIMPORT recomenda o uso único dos instrumentais cirúrgicos estéreis. As reutilizações dos instrumentais podem causar danos ao paciente, como, por exemplo, necrose térmica do osso.

Condições de armazenamento:

Os dispositivos deverão ser armazenados em local limpo, seco e a uma temperatura adequada.

Cuidados com o recebimento, estocagem, transporte, limpeza e conservação das referências do lote devem ser adotados em conjunto com as Boas Práticas de Armazenamento e Distribuição de Produtos Médicos e conforme as diretrizes da RDC-16/13.

Condições para transporte:

Transportar com cuidado para evitar a queda e atrito a fim de não danificar a embalagem e o dispositivo. Cuidados com o recebimento, estocagem, transporte, limpeza e conservação das referências do lote devem ser adotados em conjunto com as Boas Práticas de Armazenamento e Distribuição de Produtos Médicos e conforme as diretrizes da RDC-16/13.

Condições de manipulação:

Todos os modelos de Pontas Ativas TI Ultrassônicas Recobertas com DLC Estéreis - TECHIMPORT são comercializados estéreis, por Gás Oxido de Etileno. Antes do uso, a embalagem deve ser inspecionada a fim de verificar se não há rupturas ou danos.

Armazenamento e manuseio

- Armazenar e transportar em local seco e fresco, com temperatura máxima de 25°C e umidade relativa de 30–75% e ao abrigo da luz solar direta.
- Os produtos devem ser armazenados na embalagem original, em local fresco e seco e protegidos da poeira e da luz solar direta.
- Proteger os produtos de arranhões e amassamentos.
- Tenha extremo cuidado no manuseio e armazenagem dos produtos.
- Não permita o contato com metal e outros objetos que possam comprometer o uso apropriado final.
- Os produtos devem ser protegidos durante a armazenagem de ambientes corrosivos tais como: ar salgado, umidade, etc.
- O produto deve ser usado somente em suas condições originais. Qualquer mudança feita pelo usuário pode levar à falha do produto.
- Tenha extremo cuidado ao manusear os produtos. Riscos na superfície dos componentes podem causar rachaduras que podem significativamente reduzir as características de uso do produto e particularmente resistência à corrosão.
- No caso de ocorrer algum dano no produto antes de ser utilizado (seja por quedas ou riscos), este deve ser devolvido a TECHIMPORT, que estabeleceu um procedimento específico para o recebimento de devolução deste material.
- Siga as regras específicas de compatibilidade dos componentes definidas na literatura e técnicas cirúrgicas.
- O planejamento pré-operatório usando radiografias permite a determinação dos tamanhos dos componentes.
- As Pontas Ativas TI Ultrassônicas Recobertas com DLC Estéreis - TECHIMPORT são fornecidos em sua embalagem original e estéreis.

As etiquetas de rastreabilidade devem seguir o produto em todas as fases cirúrgicas. Caso o produto não tenha sido utilizado durante a cirurgia e estando fora de sua embalagem o mesmo deverá ser descartado e de forma alguma ser utilizado. Maiores detalhes ver item “DESCARTE DO DISPOSITIVO”.

Descarte do Dispositivo:

Quando necessário o descarte do instrumental cirúrgico, deverão ser seguidos procedimentos definidos no Plano de Gerenciamento de Resíduos de Serviços de Saúde (PGRSS) (RDC 306, de 07/12/2004) estabelecido pelo hospital dando o melhor destino ao material extraído, que se caracteriza como lixo hospitalar potencialmente contaminante.

Esses dispositivos devem ser inutilizados/descharacterizados para uso antes do descarte. A descharacterização do produto médico é de inteira responsabilidade da instituição hospitalar, assim como os métodos e procedimentos de descarte utilizados. Entretanto, a Techimport recomenda que tais produtos médicos sejam deformados mecanicamente, através da utilização de prensa de impacto, martelo ou marreta. Em seguida, os produtos médicos devem ser identificados de forma clara e visível, indicando a sua situação, ou seja, impróprio ao uso.

Descartar todo resíduo perfuro cortante e abrasivo, inclusive os que não foram usados, em recipiente exclusivo, resistente à perfuração e com tampa, sem ultrapassar o limite de 2/3 da capacidade total.

Para o envio desses produtos médicos utilizados em cirurgia ao fabricante, devem ser utilizadas embalagens que mantenham a integridade dos mesmos. Na embalagem devem constar informações sobre as condições desses produtos, tais como: método de limpeza e desinfecção utilizada, assim como, a identificação dos mesmos.

Advertências:

Existem instrumentos cirúrgicos apropriados para cada etapa da cirurgia. O desgaste habitual, o exercício de forças excessivas e o uso de instrumentos para fins exclusivos ao projeto podem prejudicar a evolução do procedimento. Os instrumentais são componentes metálicos que estão sujeitos a importantes solicitações mecânicas durante o uso. Caso ocorram variações no desempenho pretendido, perda de precisão, instabilidade ou falta de corte, o componente deve ser imediatamente descartado.

Precauções:

As embalagens auxiliam na conservação, manutenção e no transporte do produto. As embalagens são apropriadas e extremamente protetoras.

Os Instrumentais para reposição são embalados em embalagens plásticas e rotulados com identificação do produto (nome do produto), responsável técnico, prazo de validade (3 anos após esterilização), código do produto, número de lote, número do registro do produto no Ministério da Saúde, todos os dados da empresa.

Efeitos adversos:

Em casos de evento adverso ou queixa técnica o cirurgião responsável ou o profissional da saúde deverá fazer a comunicação através do Sistema de Notificações em Vigilância Sanitária no sitio da ANVISA: <http://portal.anvisa.gov.br/notificacoes/produtos>

Fabricado por:

TECHIMPORT TECNOLOGIA EM IMPLANTES ORTOPÉDICOS LTDA. Rodovia Washington Luiz, Km 172, Rua 06 - Jardim Anhanguera Condomínio Conpark - Caixa Postal 223 - Rio Claro/SP Telefone: +55 19 3522-9500 Site: www.techimportimplantes.com.br