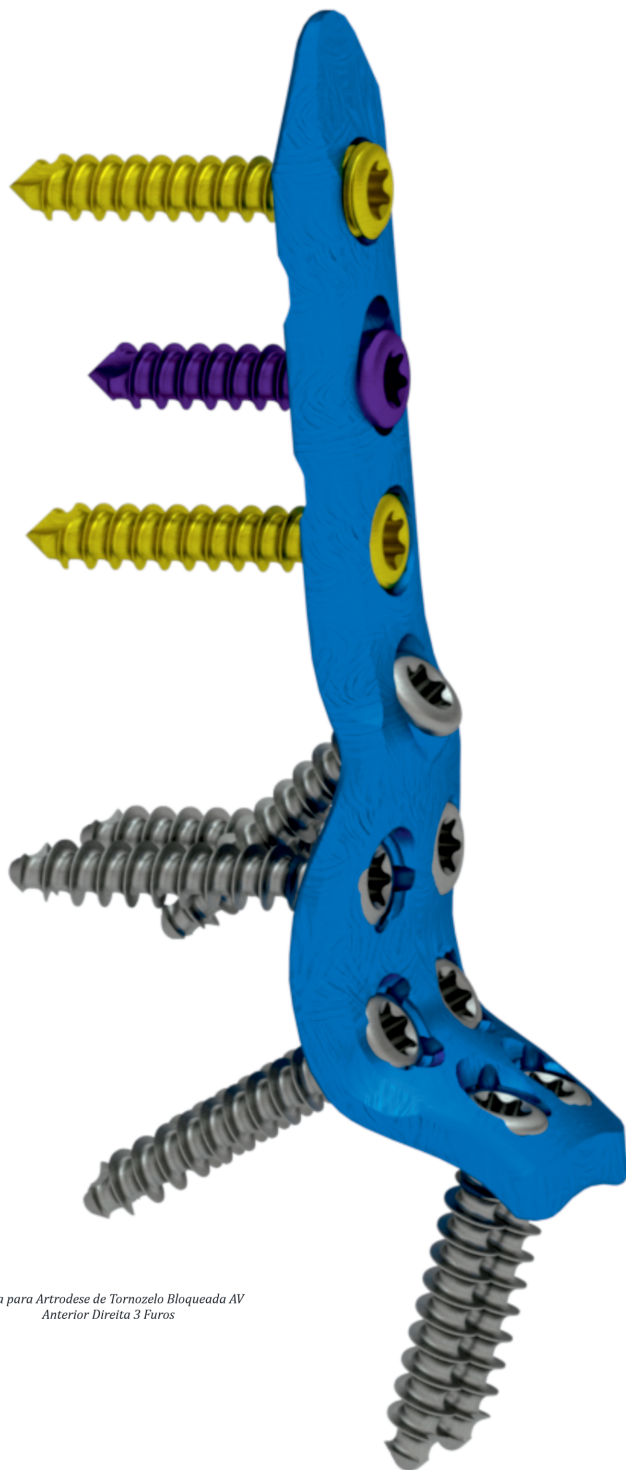


Sistema de Placas para Artrodese de Tornozelo



Ankle fusion plate system / Sistema de placa de fusión de tobillo



Placa para Artrodese de Tornozelo Bloqueada AV
Anterior Direita 3 Furos

Placas Anatômicas

Fabricados em Titânio Puro ASTM F67

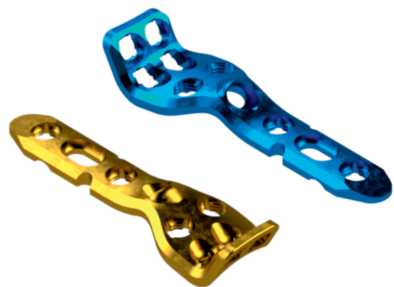
Oblongo para compressão

Comprimentos diferentes para satisfazer
as possíveis necessidades Paciente /
Cirurgião

Registro ANVISA n.º: 811118460027

Sistema de Placas para Artrodese de Tornozelo

Sistema de Placas para Artrodese de Tornozelo Implantantes



Placa para Artrodese de Tornozelo Bloqueada AV Anterior

Anterior ankle fusion plate / Placa de fusión de tobillo anterior
T1022.0001.X03 - 3 Furos Direita / Esquerda



Placa para Artrodese de Tornozelo Bloqueada AV Posterior

Posterior Ankle fusion plate / Placa de fusión de tobillo posterior
T1022.0008.X04 - 4 Furos Direita / Esquerda



Placa para Artrodese de Tornozelo Bloqueada AV Lateral

Lateral Ankle fusion plate / Placa de fusión de tobillo lateral
T1022.0004.003 - 3 Furos



Placa para Artrodese de Tornozelo Bloqueada AV Lateral Longa

Lateral Ankle fusion plate / Placa de fusión de tobillo lateral
T1022.0005.003 - 3 Furos



Parafuso Bloqueado M7 Dual-Step Ø4,5mm

Locking screw / Tornillo de bloqueo
T1001.0145.XXX - comprimento de 16mm a 65mm



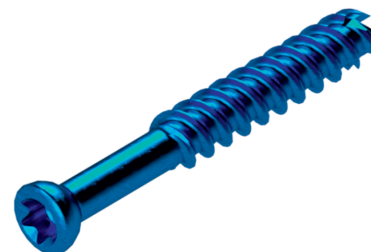
Parafuso não Bloqueado M7 Dual-Step Ø4,5mm

Non-locking screw / Tornillo sin bloqueo
T1002.0145.XXX - comprimento de 16mm a 65mm



Parafuso não Bloqueado Esponjoso Dual-Step Ø5,5mm

Cancellous non-locking screw / Tornillo sin bloqueo esponjoso
T1002.2055.XXX - comprimento de 20mm a 75mm



Parafuso não Bloqueado Esponjoso Canulado Dual-Step Ø6,7mm RP

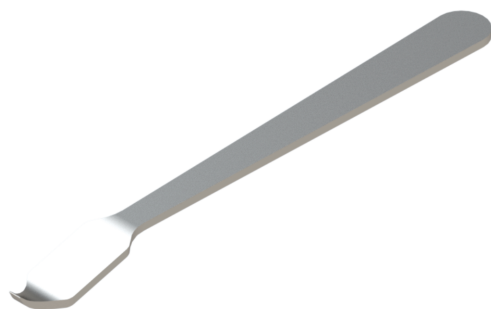
Cannulated cancellous non-locking screw / Tornillo sin bloqueo esponjoso canulado
T1002.2X67.XXX - comprimento de 40mm a 100mm - Roscas 16mm e 32mm

Consulte nossos tamanhos e modelos opcionais.

Sistema de Placas para Artrodese de Tornozelo Instrumentais

Afastadores - Retractor / Separador

T1171.0002.003 - Afastador de Hohmann Grande



Chaves - Screwdriver / Destornillador

T1140.1250.120 - Chave TX25 x 120mm - ¼

T1141.1300.120 - Chave TX30 x 120mm - ¼



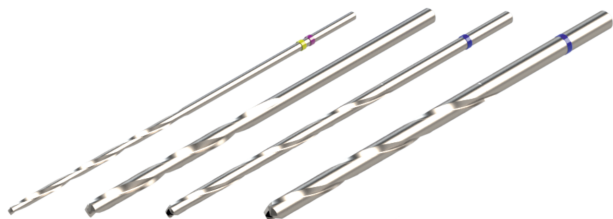
Brocas - Drill bits / Brocas

T1130.0030.160 - Broca Ø3,0 x 160mm

T1130.0055.160 - Broca Ø5,5 x 160mm

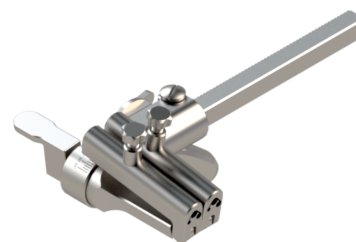
T1131.0045.160 - Broca Canulada Ø4,5 x 160mm

T1131.0067.160 - Broca Canulada Ø6,7 x 160mm



Distrator / Compressor - Distraction - Compression / Distracción Compresión

T1250.0002.004 - Distrator / Compressor - Médio



Cabos - Handle / Cable

T1004.0027.003 - Cabo do Guia de Broca

T1017.0001.140 - Cabo com Limitador de Torque Axial Engate ¼ 4Nm

T1230.0005.001 - Cabo Reto com Engate Rápido ¼



Escareadores - Countersink / Avellanador

T1154.0067.120 - Escareador Canulado para Parafuso Ø6,7 x 120mm



Sistema de Placas para Artrodese de Tornozelo Instrumentais

Fio - Wire / Hilo

- TI120.0020.150 - Fio Guia Não Implantável Liso Ø2,0 x 150mm
- TI120.0025.200 - Fio Guia Não Implantável Liso Ø2,5 x 200mm
- TI122.0030.020 - Fio Guia Não Implantável Olivado Ø3,0 x 20 x 50mm
- TI122.2030.020 - Fio Guia Não Implantável Olivado Roscado Ø3,0 x 20 x 50mm



Guias - Guides / Guías

- TI242.0000.022 - Guia de Broca Ø3,0mm Duplo - Reto e AV
- TI242.0000.023 - Guia de Broca Duplo Neutralização Ø3,0mm
- TI242.0000.026 - Guia para Fio Ø2,5mm
- TI242.0013.001 - Guia de Broca Chanfrado - Ø3,0
- TI242.0013.002 - Guia de Broca Chanfrado - Ø5,5
- TI244.6030.050 - Guia Roscado para Broca Ø3,0 x 50mm - M7
- TI246.0045.050 - Guia de Broca Estriado Ø4,5 x 50mm
- TI246.0067.050 - Guia de Broca Estriado Ø6,7 x 50mm



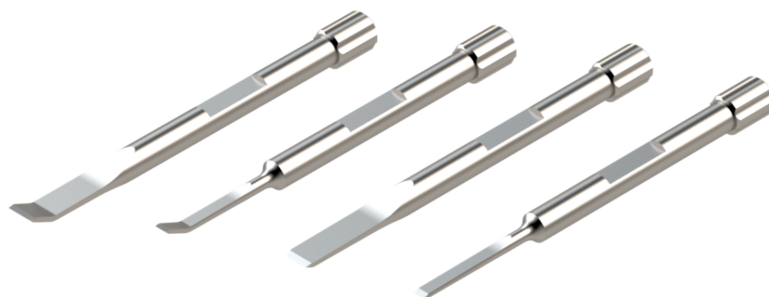
Medidor - Depth Gauge / Medidor de Profundidad

- TI190.0100.001 - Medidor de Profundidade 100mm
- TI193.0120.001 - Medidor de Profundidade Simples 120mm



Osteótomos - Osteotomes / Osteotomos

- TI266.2003.055 - Osteótomo Reto 5,5mm
- TI266.2003.120 - Osteótomo Reto 12,0mm
- TI266.2004.055 - Osteótomo Angulado 5,5mm
- TI266.2004.120 - Osteótomo Angulado 12,0mm



Pinças - Tweezer / Pinzas

- TI1004.0027.005 - Pinça para Parafuso e Placa



Pontas - Tips / Puntas

- TI266.0001.060 - Ponta Cureta Copo Reta 6,0mm
- TI266.0002.060 - Ponta Cureta Copo Curvada 6,0mm
- TI266.0005.090 - Ponta Elevador Cobb 9,0mm

